

## SYKLISEN KÄYTÖN AKUT REC JA NPC

### REC- ja NPC-sarjat

REC36-12

Paikallisakku 6-9 vuotta 12V 36Ah

- 12 V, 10-80 Ah
- Sykliseen käyttöön
- AGM, huoltovapaa
- Käyttöikäluokka 6-9 vuotta



### TUOTEKUVAUS

REC- ja NPC-sarjat koostuvat valikoimasta AGM-akkuja. Nämä akut on tarkoitettu erityisesti sovelluksiin, joissa vaaditaan toistuvia purkaus- ja latauskertoja. Kapasiteetit ovat väliltä 10-80 Ah. Sarjan akut ovat 12 voltin nimellisjännitteellä.

## TEKNISET TIEDOT

### OMINAISUUDET

Jännite	12 V
Kapasiteetti	36 Ah
Kapasiteetti C10	32 Ah
Kapasiteetti C20	36 Ah
Akkutyyppi	AGM

### NAVAT

Napatyyppi	F13 = sisäkierre M5
------------	---------------------

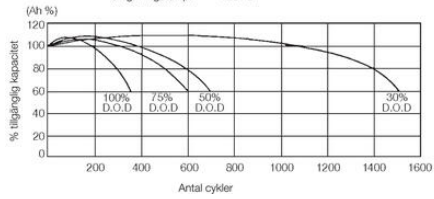
### MITAT

Leveys	130 mm
Korkeus	169 mm
Pituus	196 mm
Paino	11,2 kg

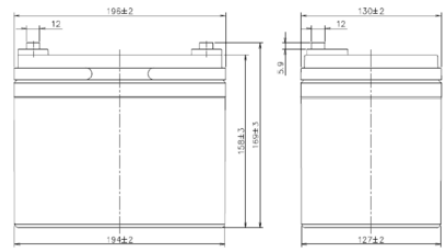
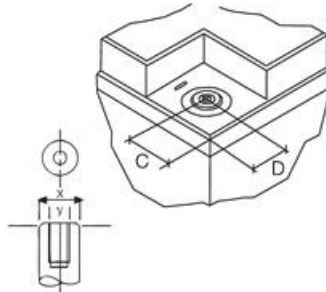
Pakkauskoko	1 kpl
Hyväksynnät	RU, UL 94 HB, MH12970
Latausjännite	2,275 V/kenno
Sisäinen resistanssi	8,7 mΩ

<b>Käyttöikäluokka</b>	6-9 vuotta
<b>Kotelon materiaali</b>	ABS-muovi
<b>Max. purkuvirta (5 s)</b>	360 A

Testförhållanden: urladdningsström: 0,17 AMP, (slutspänning 1,7 V/cell)  
laddningsström: 0,09 C (A)  
max. laddningsström: 0,25 CA  
omgivningstemp: +25 °C



### Invändig gänga



Kapacitet	Skruv	C	D
17	M5	12	43
24	M5	12	40
38	M5	22	19
65	M6	23	30
78	M8	23	35
130	M6	23	30

X	Y	Z	Nm
17 mm	M5 x 10		2-3
20 mm	M6 x 16		4-5,5
20 mm	M8 x 13,5		5-6