

## SYKLISEN KÄYTÖN AKUT REC JA NPC

### REC- ja NPC-sarjat

REC50-12  
Paikallisakku 6-9 vuotta 12V 50Ah

- 12 V, 10-80 Ah
- Sykliseen käyttöön
- AGM, huoltovapaa
- Käyttöikäluokka 6-9 vuotta



### TUOTEKUVAUS

REC- ja NPC-sarjat koostuvat valikoimasta AGM-akkuja. Nämä akut on tarkoitettu erityisesti sovelluksiin, joissa vaaditaan toistuvia purkaus- ja latauskertoja. Kapasiteetit ovat väliltä 10-80 Ah. Sarjan akut ovat 12 voltin nimellisjännitteellä.

## TEKNISET TIEDOT

### OMINAISUUDET

|                  |       |
|------------------|-------|
| Jännite          | 12 V  |
| Kapasiteetti     | 50 Ah |
| Kapasiteetti C10 | 40 Ah |
| Kapasiteetti C20 | 50 Ah |
| Akkutyyppi       | AGM   |

### NAVAT

|            |                     |
|------------|---------------------|
| Napatyyppi | F13 = sisäkierre M5 |
|------------|---------------------|

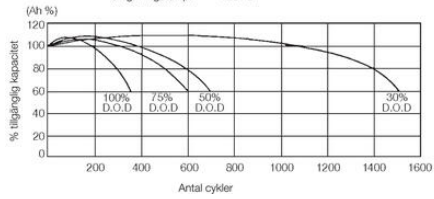
### MITAT

|         |         |
|---------|---------|
| Leveys  | 165 mm  |
| Korkeus | 175 mm  |
| Pituus  | 197 mm  |
| Paino   | 15,3 kg |

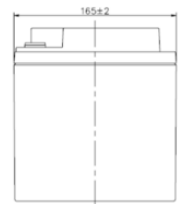
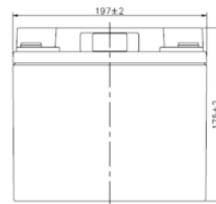
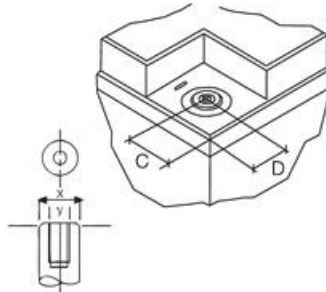
|                      |                       |
|----------------------|-----------------------|
| Pakkauskoko          | 1 kpl                 |
| Hyväksynnät          | RU, UL 94 HB, MH12970 |
| Latausjännite        | 2,275 V/kenno         |
| Sisäinen resistanssi | 5,7 mΩ                |

|                              |            |
|------------------------------|------------|
| <b>Käyttöikäluokka</b>       | 6-9 vuotta |
| <b>Kotelon materiaali</b>    | ABS-muovi  |
| <b>Max. purkuvirta (5 s)</b> | 400 A      |

Testförhållanden: urladdningsström: 0,17 AMP, (slutspänning 1,7 V/cell)  
 laddningsström: 0,09 C (A)  
 max. laddningsström: 0,25 CA  
 omgivningstemp: +25 °C



### Invändig gänga



| Kapacitet | Skruv | C  | D  |
|-----------|-------|----|----|
| 17        | M5    | 12 | 43 |
| 24        | M5    | 12 | 40 |
| 38        | M5    | 22 | 19 |
| 65        | M6    | 23 | 30 |
| 78        | M8    | 23 | 35 |
| 130       | M6    | 23 | 30 |

| X     | Y         | Z | Nm    |
|-------|-----------|---|-------|
| 17 mm | M5 x 10   |   | 2-3   |
| 20 mm | M6 x 16   |   | 4-5,5 |
| 20 mm | M8 x 13,5 |   | 5-6   |