

## PAIKALLISAKUT 10 VUOTTA

### Paikallisakut

NPL38-12I  
Sama kuin NPL38-12

- 6V ja 12V
- Paikallisakku
- AGM, huoltovapaa
- Käyttöikäluokka 10 vuotta



### TUOTEKUVAUS

RE- ja NPL- sarjan suljetut huoltovapaat akut soveltuvat erittäin hyvin paikalliskäyttöön. RE-sarjan akkuja löytyy 5 Ah, 7 Ah ja 12 Ah ja NPL-sarjaa on saatavilla 24 Ah aina 200 Ah saakka. Sarjoista löytyy akkuja 6 V ja 12 V jännitteille. Käyttöikäluokka on 10 vuotta. Eroa NP-sarjaan tulee positiivisesti varattujen levyjen ja pastan kemiallisesta rakenteesta, joilla saavutetaan pidempi käyttöikäluokka. Muuten RE- ja NPL-sarjan akut vastaavat NP-sarjan akkuja, mikä tekee tarvittaessa helpoksi vaihtaa NP-sarjan akun käyttöiältään pidempään RE- tai NPL-sarjan akkuun.

## TEKNISET TIEDOT

### OMINAISUUDET

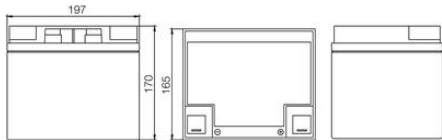
Jännite	12 V
Kapasiteetti	38 Ah
Kapasiteetti C10	35,3 Ah
Kapasiteetti C20	38 Ah

### MITAT

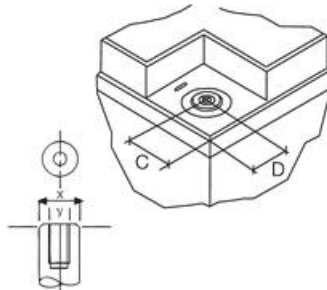
Leveys	165 mm
Korkeus	170 mm
Pituus	197 mm
Paino	14,2 kg

Pakkauskoko	1 kpl
Hyväksynnät	RU, UL
Latausjännite	2,275 V/kenno

<b>Sisäinen resistanssi</b>	7,5 mΩ
<b>Käyttöikäluokka</b>	10-12 vuotta
<b>Kotelon materiaali</b>	ABS-muovi
<b>Max. purkuvirta (5 s)</b>	300 A



Invändig gänga



Kapacitet	Skruv	C	D
17	M5	12	43
24	M5	12	40
38	M5	22	19
65	M6	23	30
78	M8	23	35
130	M6	23	30

X	Y	Z	Nm
17 mm	M5 x 10		2-3
20 mm	M6 x 16		4-5,5
20 mm	M8 x 13,5		5-6